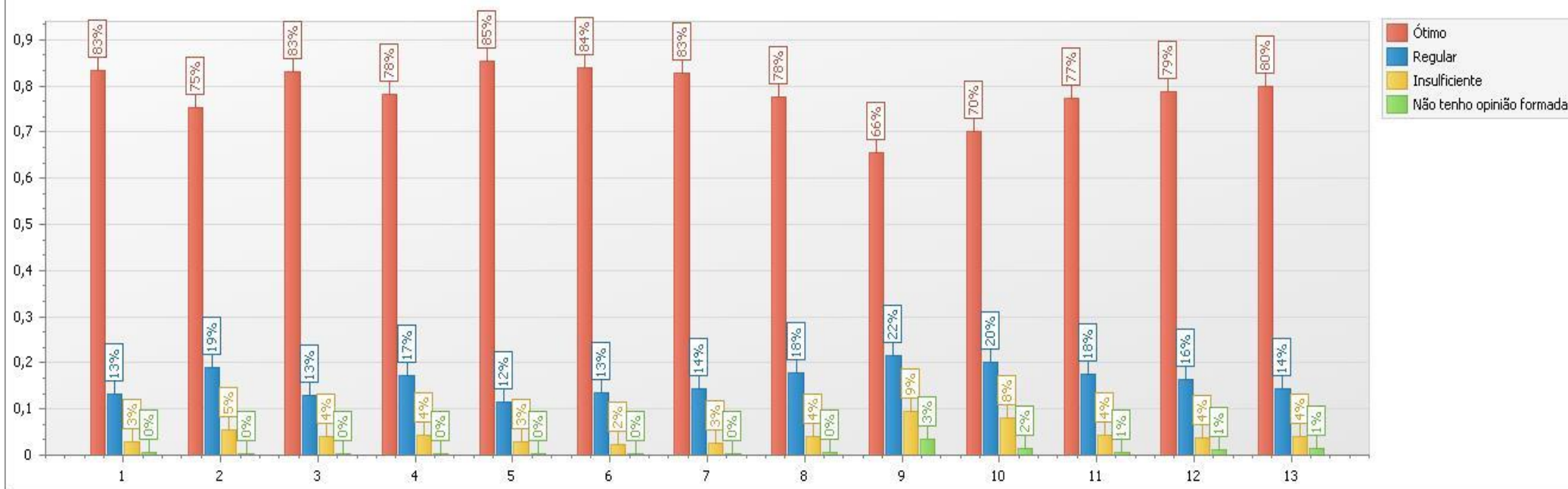


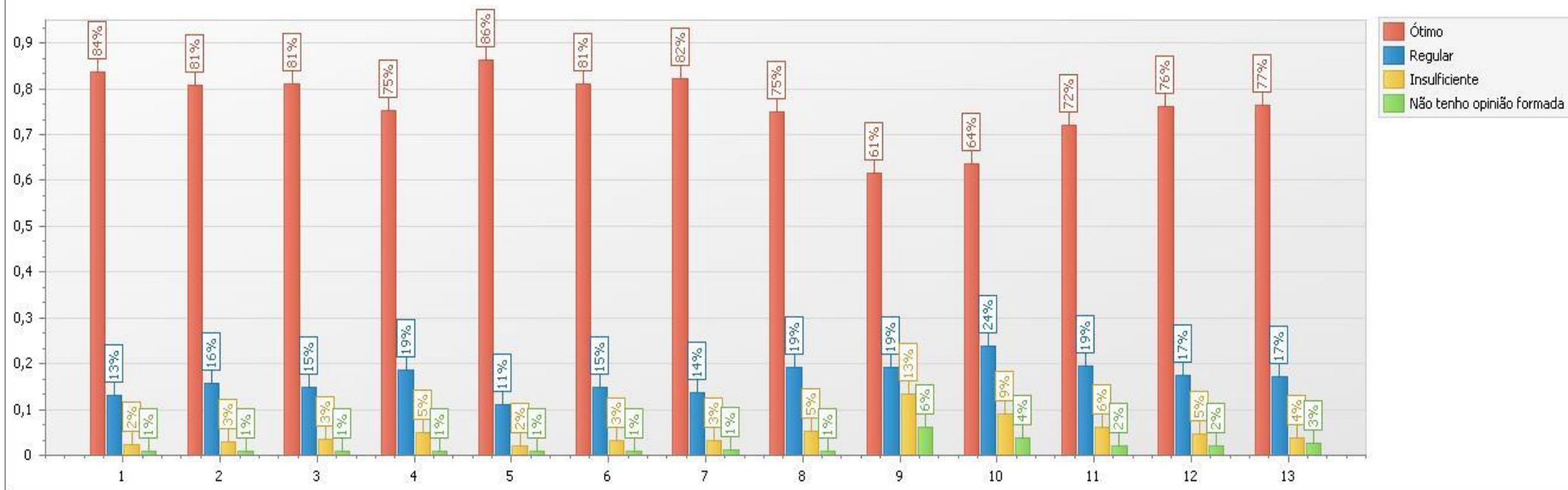
2016/2 - Avaliação geral do docente pelo aluno Curso: Administração



QUESTÕES:

1. O professor demonstra satisfação em ser docente.
2. O professor apresenta domínio de classe.
3. O professor se relaciona bem com os alunos, de forma ética.
4. O professor demonstra conhecimento sobre o conteúdo.
5. O professor apresenta respostas que esclarecem as suas dúvidas.
6. O professor é pontual no início e término das aulas.
7. O professor apresenta e segue o programa da disciplina.
8. O professor é claro e objetivo na explanação.
9. O professor utiliza a infraestrutura extraclasse (laboratórios, núcleo de prática jurídica, brinquedoteca etc).
10. O professor estimula a consulta ao acervo da biblioteca.
11. O professor estimula a participação dos alunos valorizando o diálogo, tornando as aulas dinâmicas e participativas (uso de data show, debates, seminários, vídeos, entre outros).
12. A avaliação da disciplina apresenta-se adequada ao nível das aulas e ao conteúdo apresentado.
13. O professor corrige as avaliações com coerência e as discute em sala de aula, após a aplicação das mesmas.

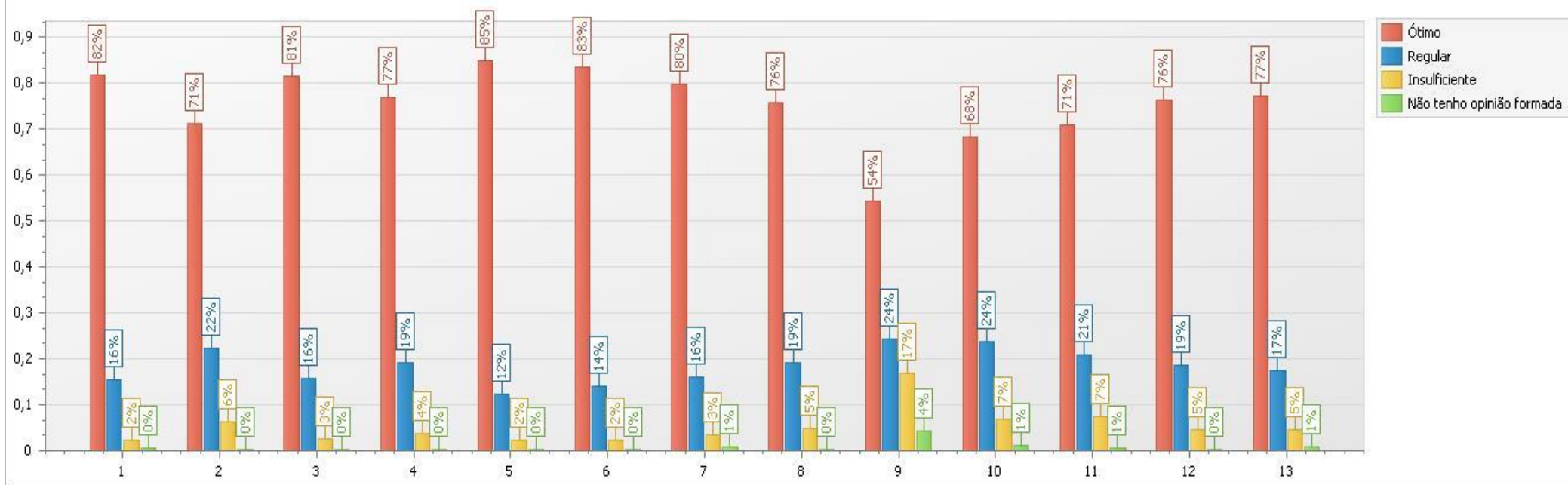
2016/2 - Avaliação geral do docente pelo aluno Curso: Ciências Contábeis



QUESTÕES:

1. O professor demonstra satisfação em ser docente.
2. O professor apresenta domínio de classe.
3. O professor se relaciona bem com os alunos, de forma ética.
4. O professor demonstra conhecimento sobre o conteúdo.
5. O professor apresenta respostas que esclarecem as suas dúvidas.
6. O professor é pontual no início e término das aulas.
7. O professor apresenta e segue o programa da disciplina.
8. O professor é claro e objetivo na explanação.
9. O professor utiliza a infraestrutura extraclasse (laboratórios, núcleo de prática jurídica, brinquedoteca etc).
10. O professor estimula a consulta ao acervo da biblioteca.
11. O professor estimula a participação dos alunos valorizando o diálogo, tornando as aulas dinâmicas e participativas (uso de data show, debates, seminários, vídeos, entre outros).
12. A avaliação da disciplina apresenta-se adequada ao nível das aulas e ao conteúdo apresentado.
13. O professor corrige as avaliações com coerência e as discute em sala de aula, após a aplicação das mesmas.

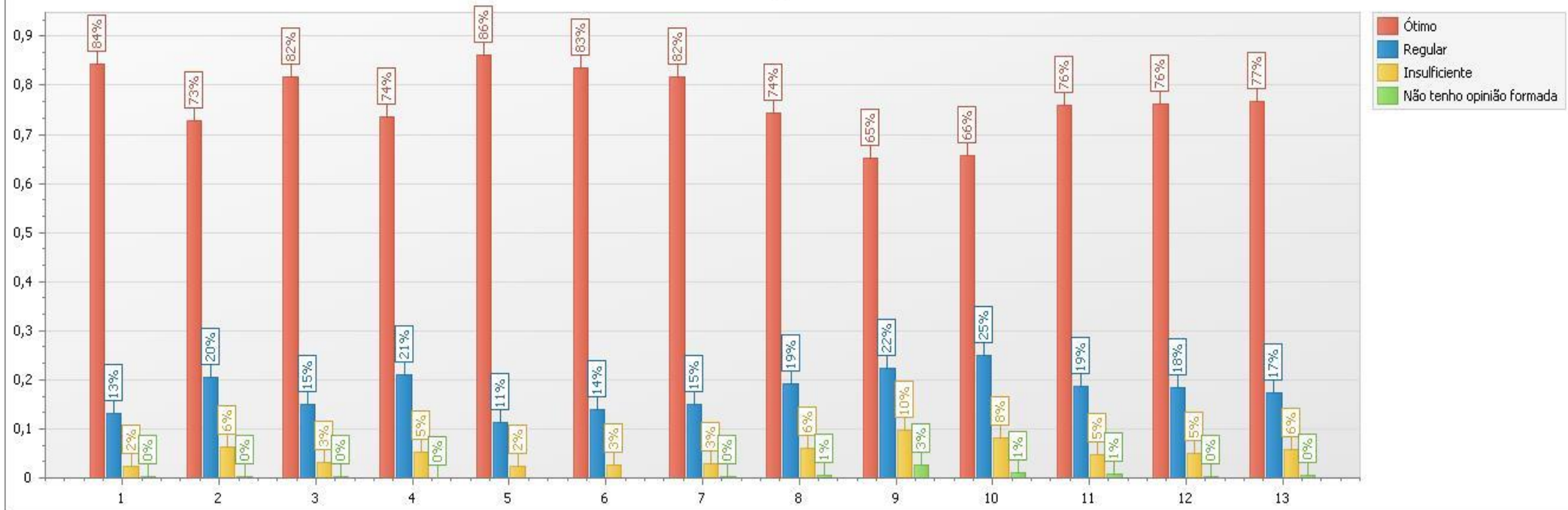
2016/2 - Avaliação geral do docente pelo aluno Curso: Direito



QUESTÕES:

1. O professor demonstra satisfação em ser docente.
2. O professor apresenta domínio de classe.
3. O professor se relaciona bem com os alunos, de forma ética.
4. O professor demonstra conhecimento sobre o conteúdo.
5. O professor apresenta respostas que esclarecem as suas dúvidas.
6. O professor é pontual no início e término das aulas.
7. O professor apresenta e segue o programa da disciplina.
8. O professor é claro e objetivo na explanação.
9. O professor utiliza a infraestrutura extraclasse (laboratórios, núcleo de prática jurídica, brinquedoteca etc).
10. O professor estimula a consulta ao acervo da biblioteca.
11. O professor estimula a participação dos alunos valorizando o diálogo, tornando as aulas dinâmicas e participativas (uso de data show, debates, seminários, vídeos, entre outros).
12. A avaliação da disciplina apresenta-se adequada ao nível das aulas e ao conteúdo apresentado.
13. O professor corrige as avaliações com coerência e as discute em sala de aula, após a aplicação das mesmas.

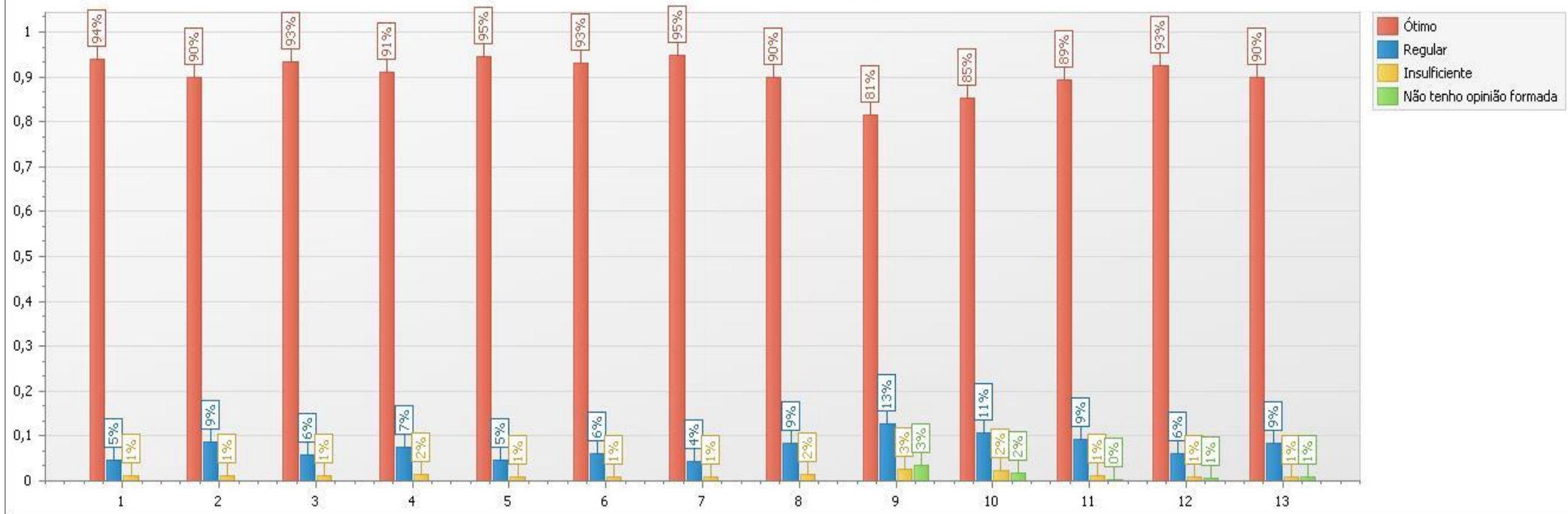
2016/2 - Avaliação geral do docente pelo aluno Curso: Engenharia Civil



QUESTÕES:

1. O professor demonstra satisfação em ser docente.
2. O professor apresenta domínio de classe.
3. O professor se relaciona bem com os alunos, de forma ética.
4. O professor demonstra conhecimento sobre o conteúdo.
5. O professor apresenta respostas que esclarecem as suas dúvidas.
6. O professor é pontual no início e término das aulas.
7. O professor apresenta e segue o programa da disciplina.
8. O professor é claro e objetivo na explanação.
9. O professor utiliza a infraestrutura extraclasse (laboratórios, núcleo de prática jurídica, brinquedoteca etc).
10. O professor estimula a consulta ao acervo da biblioteca.
11. O professor estimula a participação dos alunos valorizando o diálogo, tornando as aulas dinâmicas e participativas (uso de data show, debates, seminários, vídeos, entre outros).
12. A avaliação da disciplina apresenta-se adequada ao nível das aulas e ao conteúdo apresentado.
13. O professor corrige as avaliações com coerência e as discute em sala de aula, após a aplicação das mesmas.

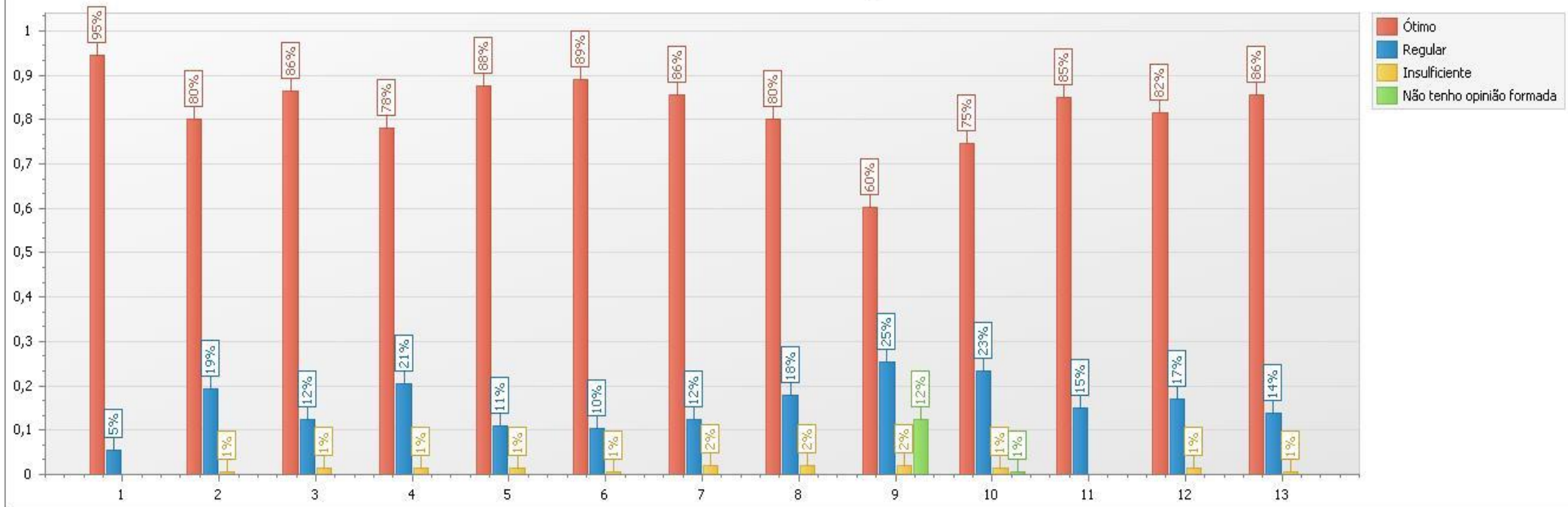
2016/2 - Avaliação geral do docente pelo aluno Curso: Pedagogia



QUESTÕES:

- O professor demonstra satisfação em ser docente.
- O professor apresenta domínio de classe.
- O professor se relaciona bem com os alunos, de forma ética.
- O professor demonstra conhecimento sobre o conteúdo.
- O professor apresenta respostas que esclarecem as suas dúvidas.
- O professor é pontual no início e término das aulas.
- O professor apresenta e segue o programa da disciplina.
- O professor é claro e objetivo na explanação.
- O professor utiliza a infraestrutura extraclasse (laboratórios, núcleo de prática jurídica, brinquedoteca etc).
- O professor estimula a consulta ao acervo da biblioteca.
- O professor estimula a participação dos alunos valorizando o diálogo, tornando as aulas dinâmicas e participativas (uso de data show, debates, seminários, vídeos, entre outros).
- A avaliação da disciplina apresenta-se adequada ao nível das aulas e ao conteúdo apresentado.
- O professor corrige as avaliações com coerência e as discute em sala de aula, após a aplicação das mesmas.

2016/2 - Avaliação geral do docente pelo aluno Curso: Psicologia



QUESTÕES:

1. O professor demonstra satisfação em ser docente.
2. O professor apresenta domínio de classe.
3. O professor se relaciona bem com os alunos, de forma ética.
4. O professor demonstra conhecimento sobre o conteúdo.
5. O professor apresenta respostas que esclarecem as suas dúvidas.
6. O professor é pontual no início e término das aulas.
7. O professor apresenta e segue o programa da disciplina.
8. O professor é claro e objetivo na explanação.
9. O professor utiliza a infraestrutura extraclasse (laboratórios, núcleo de prática jurídica, brinquedoteca etc).
10. O professor estimula a consulta ao acervo da biblioteca.
11. O professor estimula a participação dos alunos valorizando o diálogo, tornando as aulas dinâmicas e participativas (uso de data show, debates, seminários, vídeos, entre outros).
12. A avaliação da disciplina apresenta-se adequada ao nível das aulas e ao conteúdo apresentado.
13. O professor corrige as avaliações com coerência e as discute em sala de aula, após a aplicação das mesmas.