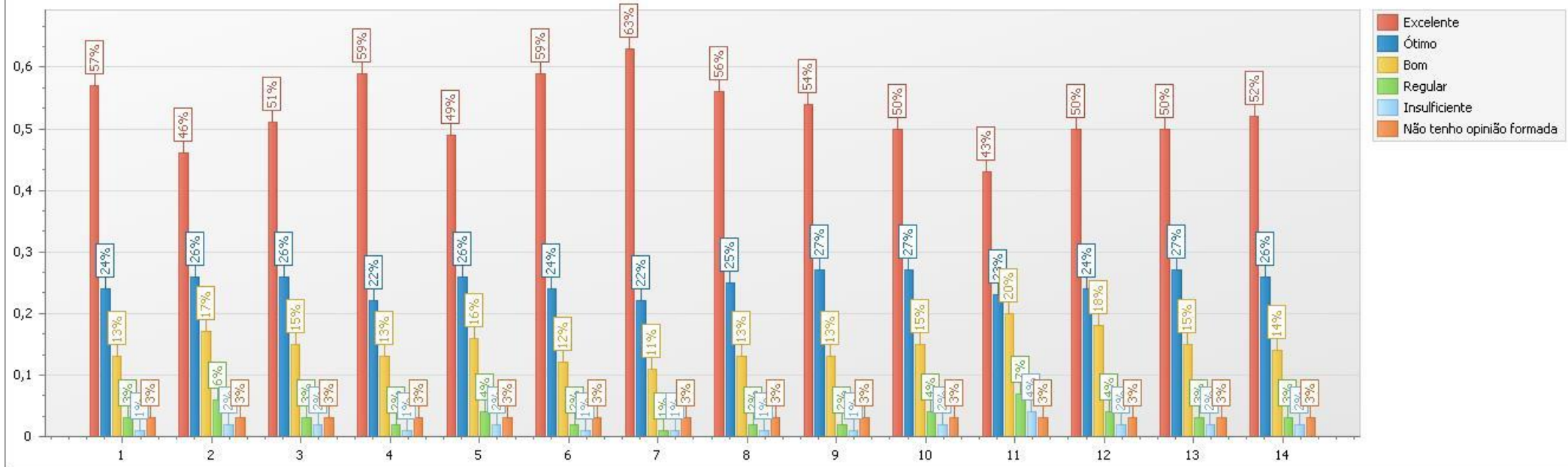


2016/1 - Avaliação geral do docente pelo aluno  
 Curso: Administração



**QUESTÕES:**

1 - O professor demonstra satisfação em ser docente.

2 - O professor apresenta domínio de classe.

3 - O professor se relaciona bem com os alunos, de forma ética.

4 - O professor demonstra conhecimento sobre o conteúdo.

5 - O professor apresenta respostas que esclarecem as suas dúvidas.

6 - O professor é pontual no início e término das aulas.

7 - O professor é assíduo (não falta).

8 - O professor apresenta o plano de ensino da disciplina.

9 - O professor segue o programa apresentado.

10 - O professor é claro e objetivo na explanação.

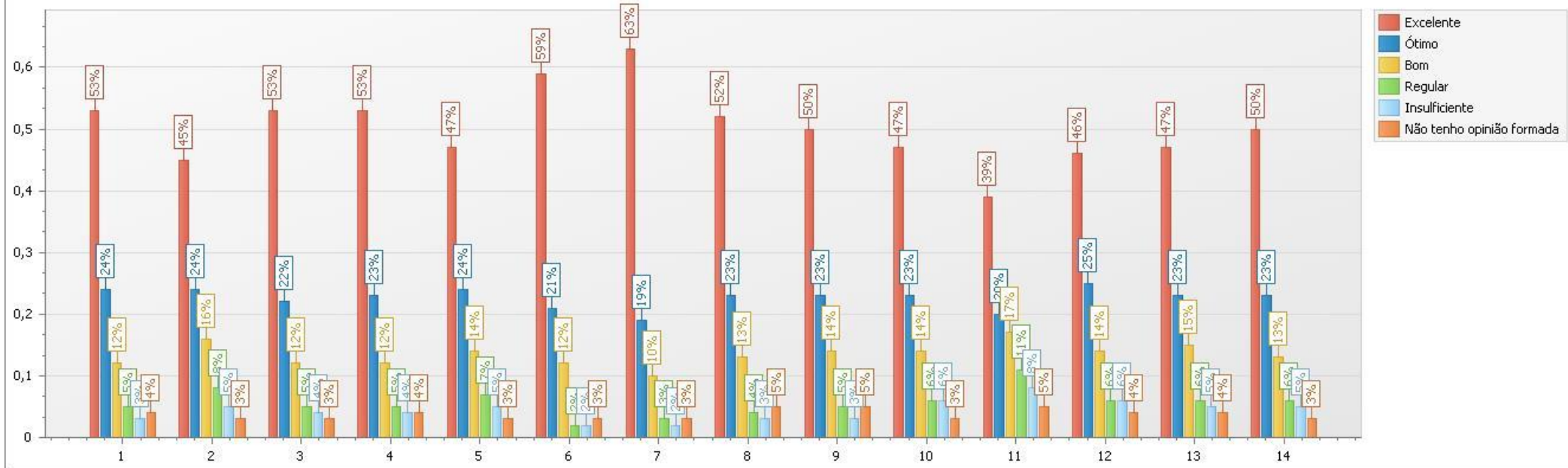
11 - O professor estimula a consulta ao acervo da biblioteca.

12 - O professor estimula a participação dos alunos valorizando o diálogo, tornando as aulas dinâmicas e participativas.

13 - A avaliação da disciplina apresenta-se adequada ao nível das aulas e ao conteúdo apresentado.

14 - O professor corrige as avaliações com coerência e as discute em sala de aula, após a aplicação das mesmas, exceto Moodle.

2016/1 - Avaliação geral do docente pelo aluno  
 Curso: Ciências Contábeis



**QUESTÕES:**

1 - O professor demonstra satisfação em ser docente.

2 - O professor apresenta domínio de classe.

3 - O professor se relaciona bem com os alunos, de forma ética.

4 - O professor demonstra conhecimento sobre o conteúdo.

5 - O professor apresenta respostas que esclarecem as suas dúvidas.

6 - O professor é pontual no início e término das aulas.

7 - O professor é assíduo (não falta).

8 - O professor apresenta o plano de ensino da disciplina.

9 - O professor segue o programa apresentado.

10 - O professor é claro e objetivo na explanação.

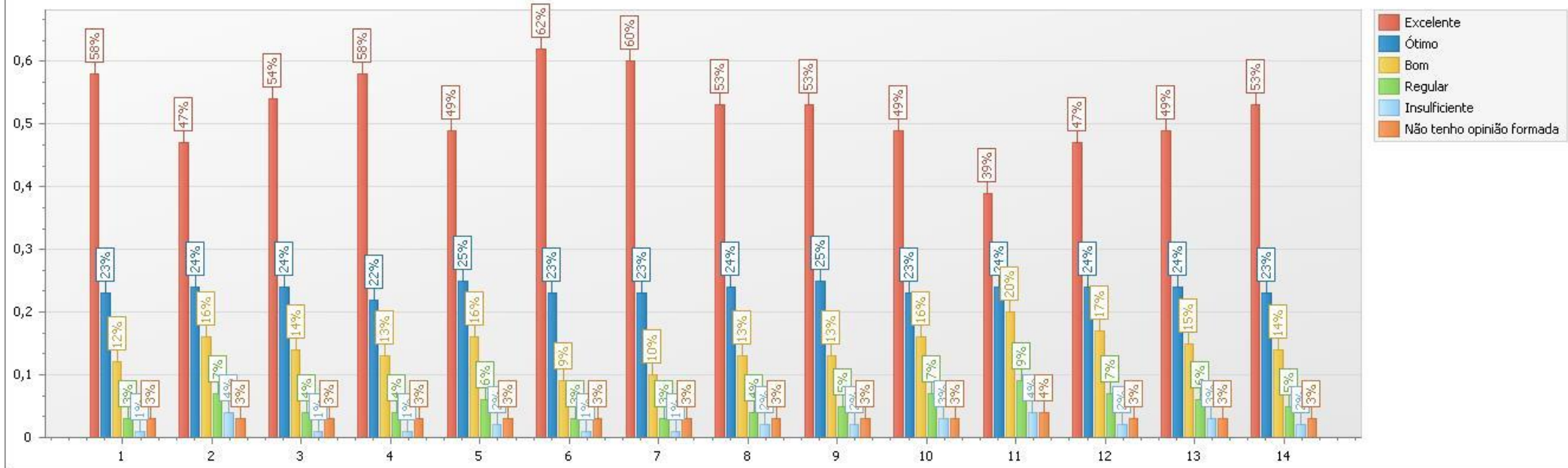
11 - O professor estimula a consulta ao acervo da biblioteca.

12 - O professor estimula a participação dos alunos valorizando o diálogo, tornando as aulas dinâmicas e participativas.

13 - A avaliação da disciplina apresenta-se adequada ao nível das aulas e ao conteúdo apresentado.

14 - O professor corrige as avaliações com coerência e as discute em sala de aula, após a aplicação das mesmas, exceto Moodle.

2016/1 - Avaliação geral do docente pelo aluno  
 Curso: Direito



**QUESTÕES:**

1 - O professor demonstra satisfação em ser docente.

2 - O professor apresenta domínio de classe.

3 - O professor se relaciona bem com os alunos, de forma ética.

4 - O professor demonstra conhecimento sobre o conteúdo.

5 - O professor apresenta respostas que esclarecem as suas dúvidas.

6 - O professor é pontual no início e término das aulas.

7 - O professor é assíduo (não falta).

8 - O professor apresenta o plano de ensino da disciplina.

9 - O professor segue o programa apresentado.

10 - O professor é claro e objetivo na explanação.

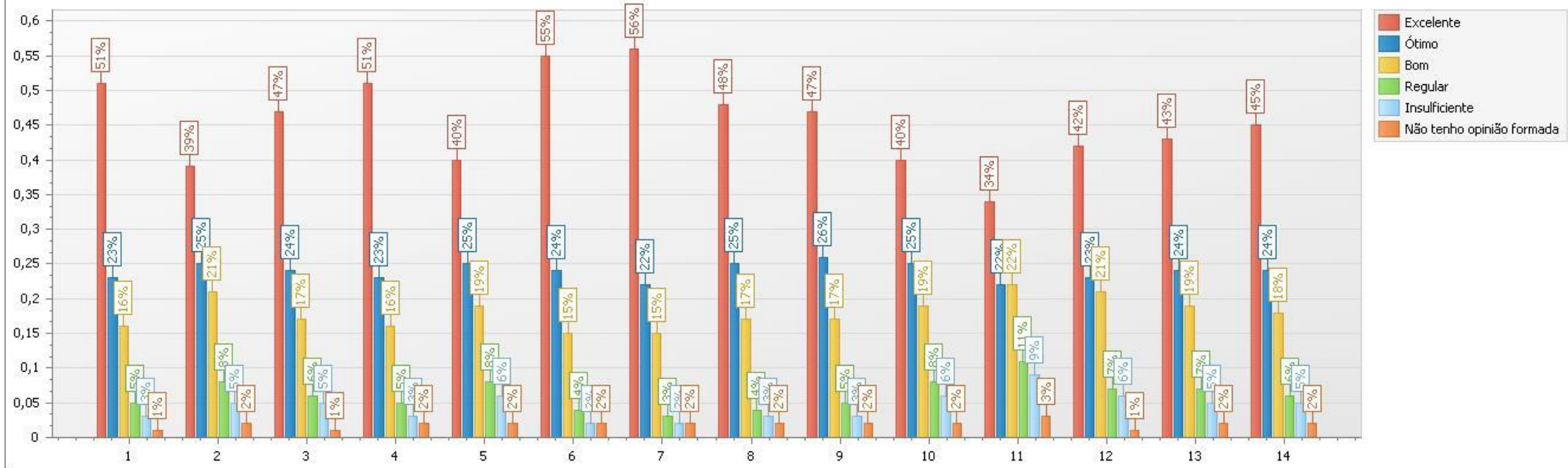
11 - O professor estimula a consulta ao acervo da biblioteca.

12 - O professor estimula a participação dos alunos valorizando o diálogo, tornando as aulas dinâmicas e participativas.

13 - A avaliação da disciplina apresenta-se adequada ao nível das aulas e ao conteúdo apresentado.

14 - O professor corrige as avaliações com coerência e as discute em sala de aula, após a aplicação das mesmas, exceto Moodle.

2016/1 - Avaliação geral do docente pelo aluno  
 Curso: Engenharia Civil



**QUESTÕES:**

1 - O professor demonstra satisfação em ser docente.

2 - O professor apresenta domínio de classe.

3 - O professor se relaciona bem com os alunos, de forma ética.

4 - O professor demonstra conhecimento sobre o conteúdo.

5 - O professor apresenta respostas que esclarecem as suas dúvidas.

6 - O professor é pontual no início e término das aulas.

7 - O professor é assíduo (não falta).

8 - O professor apresenta o plano de ensino da disciplina.

9 - O professor segue o programa apresentado.

10 - O professor é claro e objetivo na explanação.

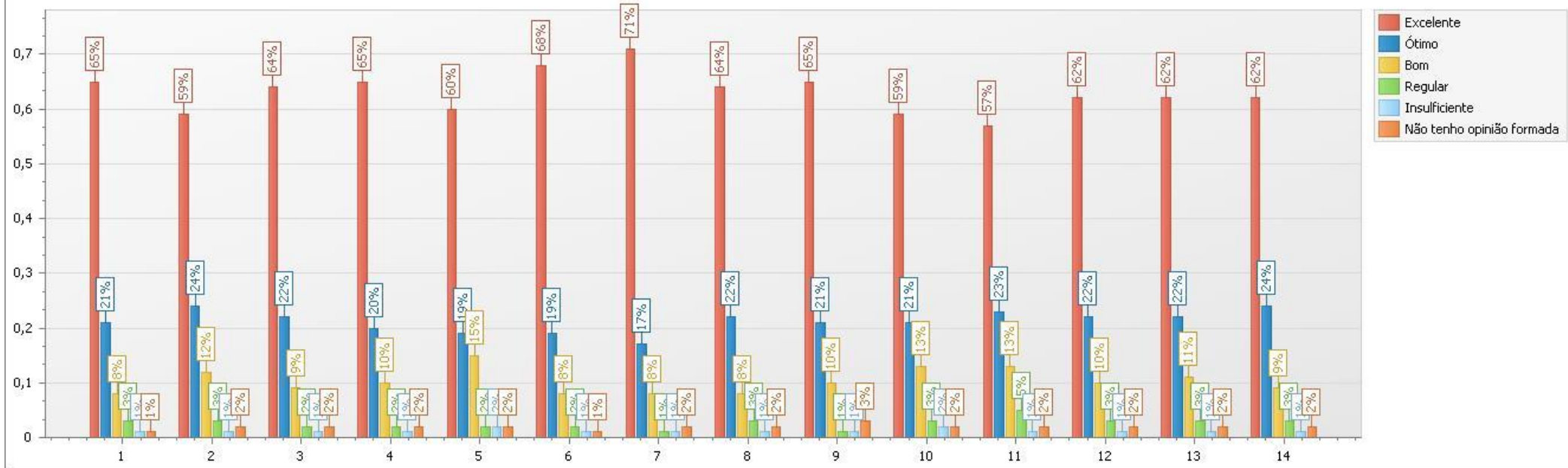
11 - O professor estimula a consulta ao acervo da biblioteca.

12 - O professor estimula a participação dos alunos valorizando o diálogo, tornando as aulas dinâmicas e participativas.

13 - A avaliação da disciplina apresenta-se adequada ao nível das aulas e ao conteúdo apresentado.

14 - O professor corrige as avaliações com coerência e as discute em sala de aula, após a aplicação das mesmas, exceto Moodle.

2016/1 - Avaliação geral do docente pelo aluno  
 Curso: Pedagogia



**QUESTÕES:**

1 - O professor demonstra satisfação em ser docente.

2 - O professor apresenta domínio de classe.

3 - O professor se relaciona bem com os alunos, de forma ética.

4 - O professor demonstra conhecimento sobre o conteúdo.

5 - O professor apresenta respostas que esclarecem as suas dúvidas.

6 - O professor é pontual no início e término das aulas.

7 - O professor é assíduo (não falta).

8 - O professor apresenta o plano de ensino da disciplina.

9 - O professor segue o programa apresentado.

10 - O professor é claro e objetivo na explanação.

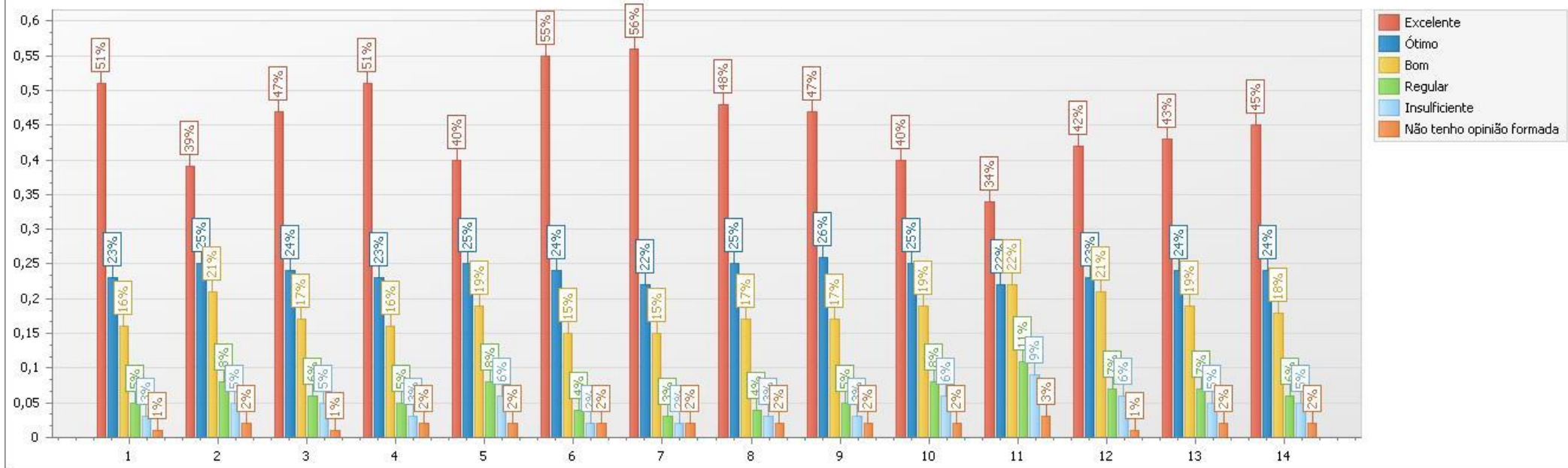
11 - O professor estimula a consulta ao acervo da biblioteca.

12 - O professor estimula a participação dos alunos valorizando o diálogo, tornando as aulas dinâmicas e participativas.

13 - A avaliação da disciplina apresenta-se adequada ao nível das aulas e ao conteúdo apresentado.

14 - O professor corrige as avaliações com coerência e as discute em sala de aula, após a aplicação das mesmas, exceto Moodle.

2016/1 - Avaliação geral do docente pelo aluno  
 Curso: Psicologia



**QUESTÕES:**

1 - O professor demonstra satisfação em ser docente.

2 - O professor apresenta domínio de classe.

3 - O professor se relaciona bem com os alunos, de forma ética.

4 - O professor demonstra conhecimento sobre o conteúdo.

5 - O professor apresenta respostas que esclarecem as suas dúvidas.

6 - O professor é pontual no início e término das aulas.

7 - O professor é assíduo (não falta).

8 - O professor apresenta o plano de ensino da disciplina.

9 - O professor segue o programa apresentado.

10 - O professor é claro e objetivo na explanação.

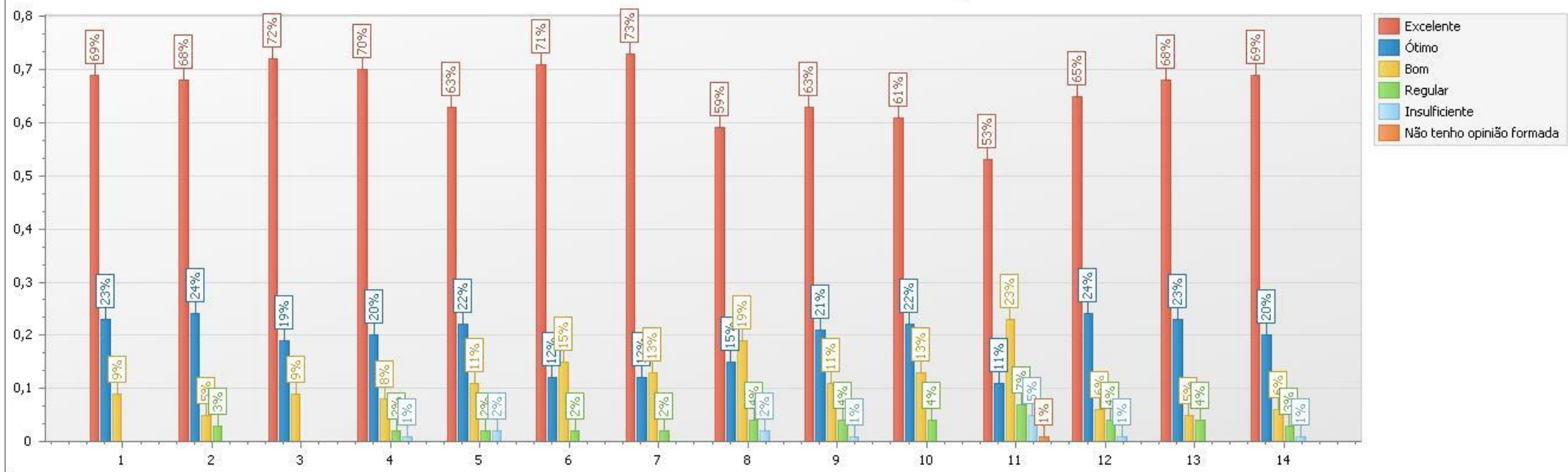
11 - O professor estimula a consulta ao acervo da biblioteca.

12 - O professor estimula a participação dos alunos valorizando o diálogo, tornando as aulas dinâmicas e participativas.

13 - A avaliação da disciplina apresenta-se adequada ao nível das aulas e ao conteúdo apresentado.

14 - O professor corrige as avaliações com coerência e as discute em sala de aula, após a aplicação das mesmas, exceto Moodle.

2016/1 - Avaliação geral do docente pelo aluno  
 Curso: Sistemas de Informação



**QUESTÕES:**

1 - O professor demonstra satisfação em ser docente.

2 - O professor apresenta domínio de classe.

3 - O professor se relaciona bem com os alunos, de forma ética.

4 - O professor demonstra conhecimento sobre o conteúdo.

5 - O professor apresenta respostas que esclarecem as suas dúvidas.

6 - O professor é pontual no início e término das aulas.

7 - O professor é assíduo (não falta).

8 - O professor apresenta o plano de ensino da disciplina.

9 - O professor segue o programa apresentado.

10 - O professor é claro e objetivo na explanação.

11 - O professor estimula a consulta ao acervo da biblioteca.

12 - O professor estimula a participação dos alunos valorizando o diálogo, tornando as aulas dinâmicas e participativas.

13 - A avaliação da disciplina apresenta-se adequada ao nível das aulas e ao conteúdo apresentado.

14 - O professor corrige as avaliações com coerência e as discute em sala de aula, após a aplicação das mesmas, exceto Moodle.