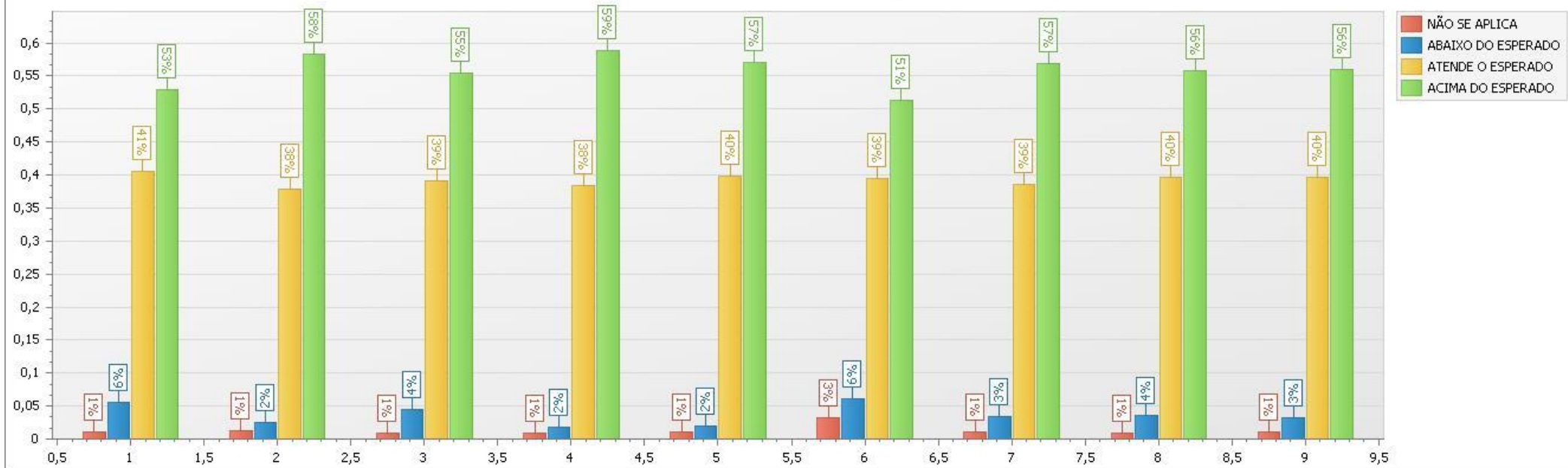


2017/2 - Avaliação geral do docente pelo aluno Curso: Administração

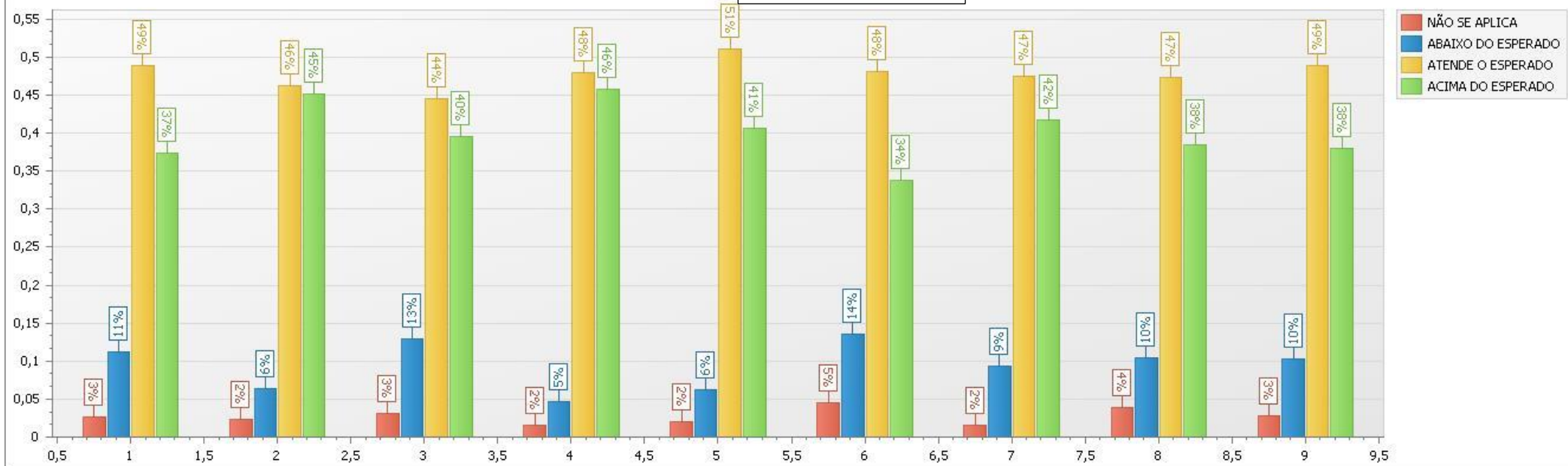


QUESTÕES:

1. O professor consegue te envolver nas atividades propostas?
2. O professor se relaciona de forma ética com os alunos?
3. O professor trabalha o conteúdo de forma clara e esclarece as suas dúvidas?
4. O professor é pontual no início e término das aulas?
5. O professor apresenta e segue o programa da disciplina?
6. O professor indica livros que estão disponíveis na biblioteca?
7. O professor estimula a participação dos alunos valorizando o diálogo, tornando as aulas dinâmicas e participativas?
8. A avaliação da disciplina apresenta-se adequada ao nível das aulas e ao conteúdo apresentado?
9. O professor corrige as avaliações com coerência e as discute em sala de aula após a aplicação das mesmas?

2017/2 - Avaliação geral do docente pelo aluno

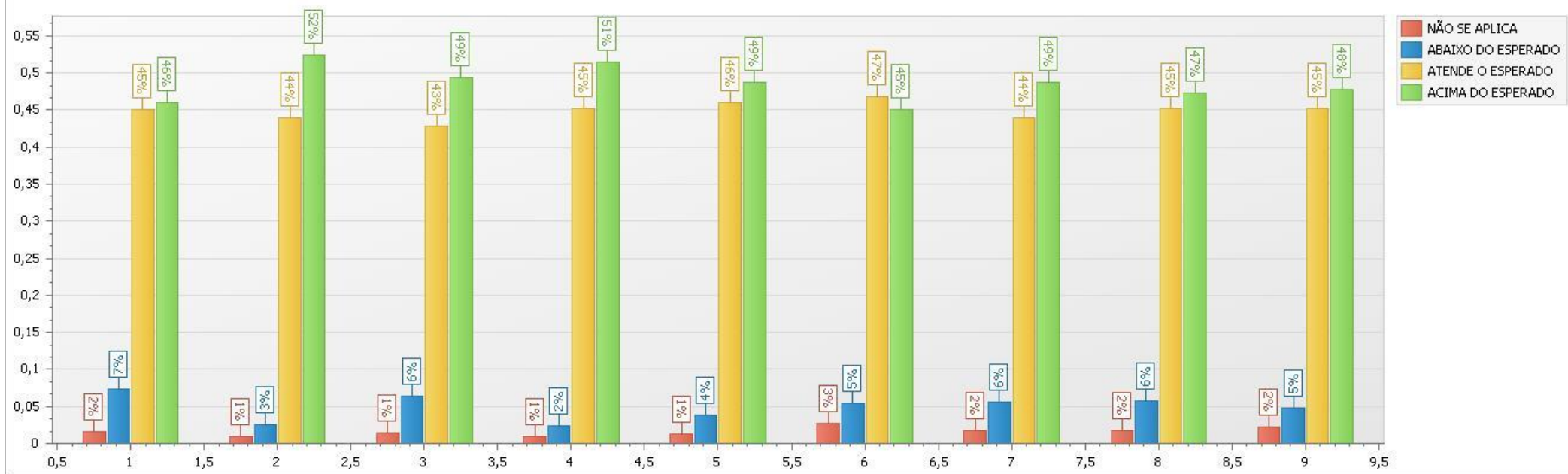
Curso: **CIÊNCIAS CONTÁBEIS**



QUESTÕES:

1. O professor consegue te envolver nas atividades propostas?
2. O professor se relaciona de forma ética com os alunos?
3. O professor trabalha o conteúdo de forma clara e esclarece as suas dúvidas?
4. O professor é pontual no início e término das aulas?
5. O professor apresenta e segue o programa da disciplina?
6. O professor indica livros que estão disponíveis na biblioteca?
7. O professor estimula a participação dos alunos valorizando o diálogo, tornando as aulas dinâmicas e participativas?
8. A avaliação da disciplina apresenta-se adequada ao nível das aulas e ao conteúdo apresentado?
9. O professor corrige as avaliações com coerência e as discute em sala de aula após a aplicação das mesmas?

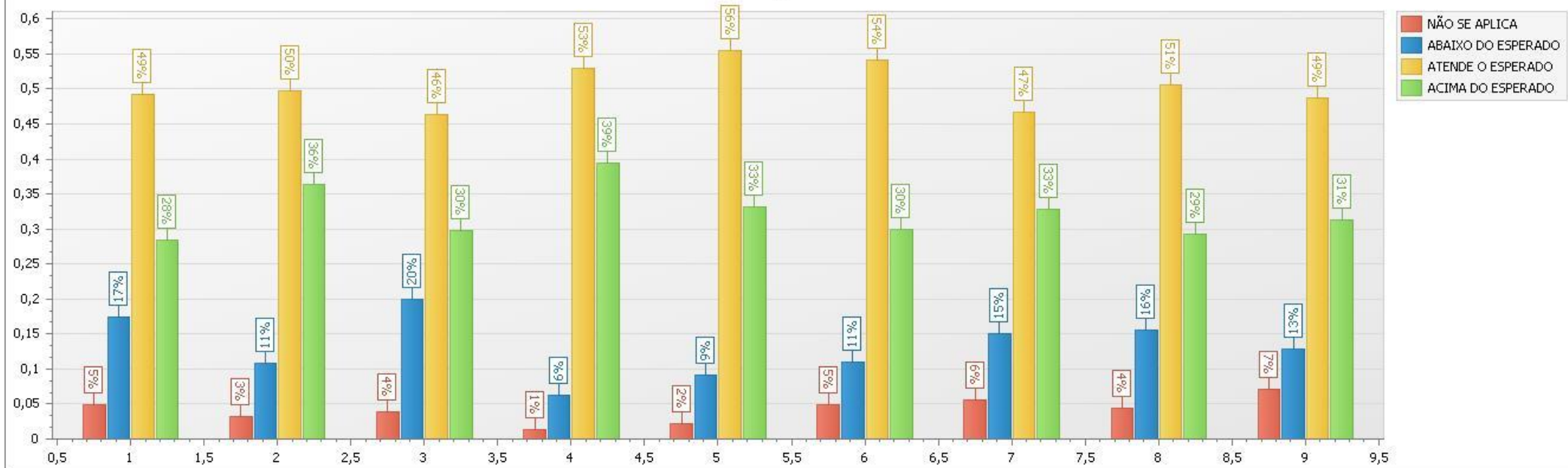
2017/2 - Avaliação geral do docente pelo aluno Curso: Direito



QUESTÕES:

1. O professor consegue te envolver nas atividades propostas?
2. O professor se relaciona de forma ética com os alunos?
3. O professor trabalha o conteúdo de forma clara e esclarece as suas dúvidas?
4. O professor é pontual no início e término das aulas?
5. O professor apresenta e segue o programa da disciplina?
6. O professor indica livros que estão disponíveis na biblioteca?
7. O professor estimula a participação dos alunos valorizando o diálogo, tornando as aulas dinâmicas e participativas?
8. A avaliação da disciplina apresenta-se adequada ao nível das aulas e ao conteúdo apresentado?
9. O professor corrige as avaliações com coerência e as discute em sala de aula após a aplicação das mesmas?

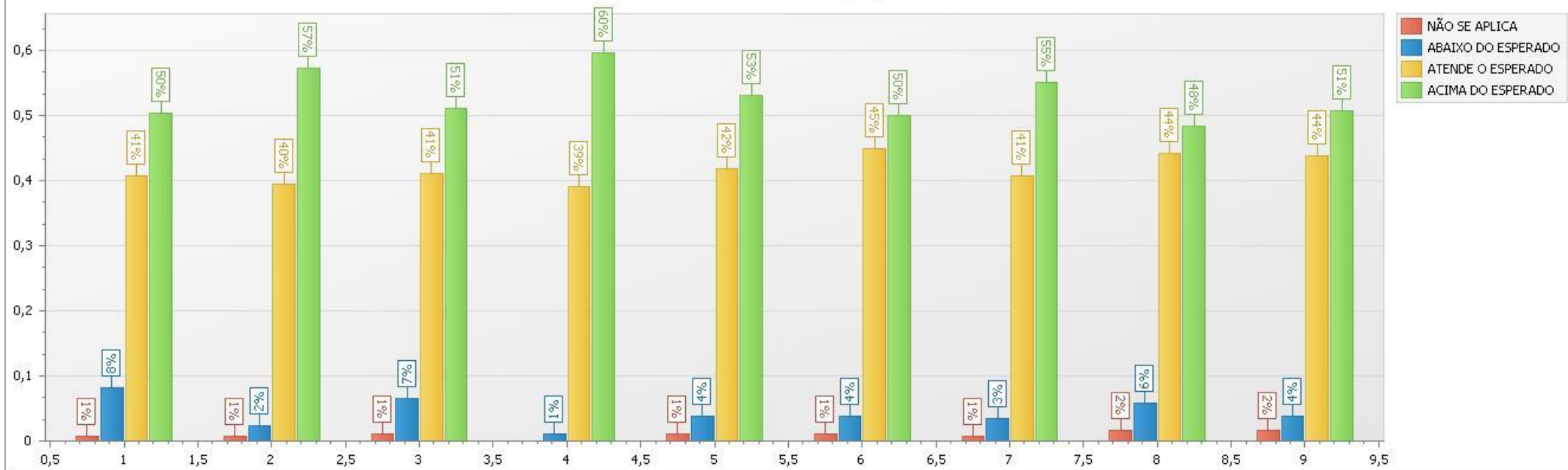
2017/2 - Avaliação geral do docente pelo aluno Curso: Engenharia Civil



QUESTÕES:

1. O professor consegue te envolver nas atividades propostas?
2. O professor se relaciona de forma ética com os alunos?
3. O professor trabalha o conteúdo de forma clara e esclarece as suas dúvidas?
4. O professor é pontual no início e término das aulas?
5. O professor apresenta e segue o programa da disciplina?
6. O professor indica livros que estão disponíveis na biblioteca?
7. O professor estimula a participação dos alunos valorizando o diálogo, tornando as aulas dinâmicas e participativas?
8. A avaliação da disciplina apresenta-se adequada ao nível das aulas e ao conteúdo apresentado?
9. O professor corrige as avaliações com coerência e as discute em sala de aula após a aplicação das mesmas?

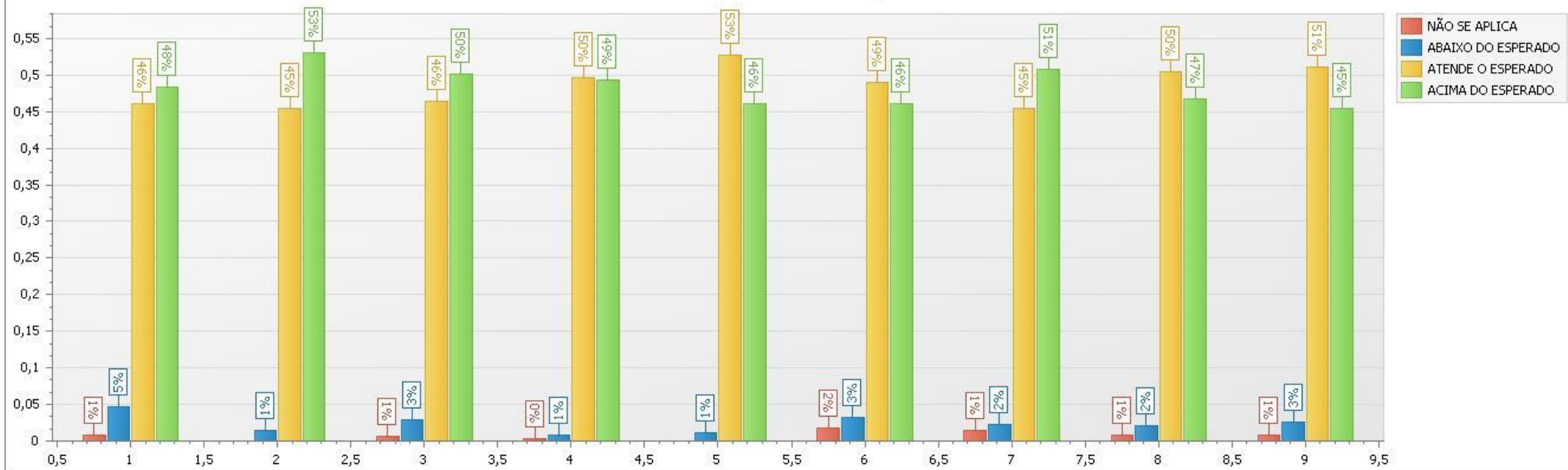
2017/2 - Avaliação geral do docente pelo aluno Curso: Pedagogia



QUESTÕES:

1. O professor consegue te envolver nas atividades propostas?
2. O professor se relaciona de forma ética com os alunos?
3. O professor trabalha o conteúdo de forma clara e esclarece as suas dúvidas?
4. O professor é pontual no início e término das aulas?
5. O professor apresenta e segue o programa da disciplina?
6. O professor indica livros que estão disponíveis na biblioteca?
7. O professor estimula a participação dos alunos valorizando o diálogo, tornando as aulas dinâmicas e participativas?
8. A avaliação da disciplina apresenta-se adequada ao nível das aulas e ao conteúdo apresentado?
9. O professor corrige as avaliações com coerência e as discute em sala de aula após a aplicação das mesmas?

2017/2 - Avaliação geral do docente pelo aluno Curso: Psicologia



QUESTÕES:

1. O professor consegue te envolver nas atividades propostas?
2. O professor se relaciona de forma ética com os alunos?
3. O professor trabalha o conteúdo de forma clara e esclarece as suas dúvidas?
4. O professor é pontual no início e término das aulas?
5. O professor apresenta e segue o programa da disciplina?
6. O professor indica livros que estão disponíveis na biblioteca?
7. O professor estimula a participação dos alunos valorizando o diálogo, tornando as aulas dinâmicas e participativas?
8. A avaliação da disciplina apresenta-se adequada ao nível das aulas e ao conteúdo apresentado?
9. O professor corrige as avaliações com coerência e as discute em sala de aula após a aplicação das mesmas?