



# AVALIAÇÃO UNIFICADA

## CADERNO DE QUESTÕES

### Instruções:

- Você está recebendo o CADERNO DE QUESTÕES e a FOLHA DE RESPOSTA.
- Para cada questão há somente uma alternativa correta. Assinale na folha de respostas a alternativa que julgar correta.
- Não é permitido nenhum tipo de consulta, incluindo Calculadoras e Códigos Jurídicos.
- O cartão de resposta não será substituído em hipótese alguma.
- Tempo máximo para entrega da prova: 2 horas
- Tempo mínimo para entrega da prova: 1 hora

“O sucesso é a soma de pequenos esforços repetidos dia após dia”  
*Robert Collier*

**CURSO/PERÍODO**

**PSICOLOGIA - 2º PERÍODO - DATA: 23/09/2024.**

**GABARITO RASCUNHO**

01	A	B	C	D
02	A	B	C	D
03	A	B	C	D
04	A	B	C	D
05	A	B	C	D
06	A	B	C	D
07	A	B	C	D
08	A	B	C	D
09	A	B	C	D
10	A	B	C	D
11	A	B	C	D
12	A	B	C	D
13	A	B	C	D
14	A	B	C	D
15	A	B	C	D
16	A	B	C	D
17	A	B	C	D
18	A	B	C	D
19	A	B	C	D

**Disciplina:** Psicologia do Adolescente  
**Prof.:** Esp. Ueliton de Souza Gonçalves

### Questão 01

Assinale a alternativa que preenche CORRETAMENTE a lacuna na sentença abaixo:

Stanley Hall foi um importante estudioso da adolescência, considerado o pai da “Psicologia da adolescência” por ter realizado o primeiro estudo amplo sobre a área. Seu interesse centralizava-se

\_\_\_\_\_.

- a) na vida psíquica do adolescente.
- b) no desenvolvimento físico e cognitivo do adolescente.
- c) nos interesses da adolescência.
- d) nos problemas da adolescência.

### Questão 02

Analise as afirmações a seguir e indique (V) para VERDADEIRO e (F) para FALSO:

- ( ) As raízes históricas do ponto de vista biogenético consideram o desenvolvimento como uma série de mudanças predeterminadas e reguladas internamente, enquanto que as teorias socioculturais do desenvolvimento defendem que os fatores ambientais são os determinantes mais importantes das potencialidades humanas.
- ( ) Diversos estudos apontam que em todos os grupos culturais ocorre o período da adolescência, indicando que este é um fenômeno, de fato, universal, não havendo, portanto, variabilidade intercultural afetando o comportamento adolescente.

Acerca dos fatores determinantes da adolescência, indique a alternativa CORRETA:

- a) V–V.
- b) F–F.
- c) V–F.
- d) F–V.

### Questão 03

“O pensamento lógico é aquele próprio do adulto normal, em que os acontecimentos são considerados à base de causa e efeito, em que o pensamento é sensível às contradições. Nesse tipo de pensamento são extraídas consequências lógicas de premissas dadas, sem a interferência ostensiva dos desejos individuais” (CAMPOS, 2012, p. 49).

É uma consequência do exercício do pensamento lógico a alternativa:

- a) O adolescente aceita com facilidade as reações dos adultos, submetendo-se à vontade da família, da escola e da religião.
- b) O adolescente não aceita tranquilamente a realidade, lutando para sobrepor a sua vontade às exigências lógicas dos fatos.
- c) O adolescente considera atrasadas as ideias da família; ainda assim, passa a segui-las ignorando, muitas vezes, os seus desejos e crenças.
- d) O adolescente, embora se torne um discutidor impiedoso ao exercitar o pensamento lógico, sempre leva em conta os aspectos humanos e morais dos assuntos.

**Disciplina:** Teorias da Personalidade  
**Prof.:** Esp. Wesley Henrique Barra Fagundes

#### Questão 04

Enquanto os teóricos da personalidade estavam tirando suas ideias mais importantes principalmente da experiência clínica, os psicólogos experimentais estavam prestando atenção aos achados do laboratório experimental. Os nomes Charcot, Freud, Janet, McDougall e Stern estão em primeiro plano no trabalho dos primeiros teóricos da personalidade, mas encontramos Helmholtz, Pavlov, Thorndike, Watson e Wundt em um papel comparável na psicologia experimental.

Os experimentalistas derivaram suas inspirações e seus valores das ciências naturais, enquanto os teóricos da personalidade permaneceram mais próximos dos dados clínicos e de suas próprias reconstruções criativas.

- A - ( ) Podemos dizer que o texto acima está incorreto, pois para os teóricos da personalidade, ele não queriam permanecer mais próximos dos dados clínicos e de suas próprias reconstruções criativas;
- B - ( ) Podemos dizer que o texto acima está correto até certo ponto, pois para os experimentalistas os valores das ciências naturais não tinham validade;
- C - ( ) Podemos dizer que o texto acima está correto, pois realmente, para os experimentalistas os valores das ciências naturais tinham validade e os teóricos da personalidade permaneceram mais próximos dos dados clínicos e de suas próprias reconstruções criativas.
- D - ( ) Podemos dizer que o texto acima está completamente incorreto, pois em ambos os parágrafos estão com informações equivocadas.

#### Questão 05

Sigmund Freud nasceu no dia 6 de maio de 1856, na pequena cidade de F-eiberg, na Moravia (hoje Tchecoslováquia). Quando tinha 4 anos, sua família sofreu contratempos financeiros e mudou-se para Viena. Continuou a residir em Viena até 1938, quando emigrou para a Inglaterra. Morreu em 1939. Durante sua infância, foi um excelente aluno. Apesar da limitada posição financeira de sua família, o que obrigou os seus oito membros a viverem apertado, Freud, o primogênito, tinha seu próprio quarto e o mesmo uma lâmpada de óleo para estudar, enquanto o restante família tinham que se virar com velas. Sigmund Freud, descreveu sobre os instintos que são pressões que dirigem um organismo para fins particulares. Quando Freud usa o termo, ele não se refere aos complexos padrões de comportamento herdados dos animais inferiores, mas seus equivalentes nas pessoas. Tais instintos são “a suprema causa de toda atividade” (1940, livro 7, p. 21 na ed. Bras.).

Freud em geral se referia aos aspectos físicos dos instintos como necessidades; seus aspectos mentais podem ser comumente denominados desejos. Os instintos são as forças propulsoras que incitam as pessoas à ação.

Segundo ele todo instinto tem quatro componentes, quais são esses componentes:

- A - ( ) uma fonte, uma finalidade, uma pressão, um objeto.
- B - ( ) uma razão, uma pressão, uma finalidade, um desejo.
- C - ( ) uma pressão, uma fonte, um desejo, uma finalidade.
- D - ( ) uma finalidade, um instinto, um objeto, uma pressão.

#### Questão 06

A própria vida de Carl Rogers reflete um dos princípios mais conhecidos de sua teoria: a atualização e o esforço contínuo que temos de nos sentirmos realizados, de encontrar pouco a pouco aquilo que nos define, em uma busca contínua para alcançar nossas metas. Ele mesmo, por mais curioso que

pareça, começou orientando sua carreira para um âmbito muito diferente da psicologia: a ciência agrária.

Mais tarde, se interessou pelo estudo das religiões orientais e ocidentais, depois se graduou em história e em teologia. Porém, depois, se sentiu atraído pelo mundo da psicopedagogia e o complexo processo pelo qual nós nos tornamos quem somos.

A figura do paciente como ser passivo ficava para trás, existindo agora:

Assinale a alternativa correta, que está de acordo com as orientações de Carl Rogers.

A – ( ) alguém capaz de se transformar num especialista em sua própria trajetória e quem sabe num possível crescimento pessoal

B – ( ) alguém que talvez seja capaz de se transformar num especialista em sua própria trajetória e crescimento pessoal

C – ( ) alguém capaz de se transformar num especialista em suas análises do comportamento a sua volta e crescimento dos que o cercam.

D – ( ) alguém capaz de se transformar num especialista em sua própria trajetória e crescimento pessoal

<p><b>Disciplina:</b> Pensamento Científico <b>Prof.:</b> Esp. Ana Paula Farias Basilio</p>
---

### Questão 07

O acesso à informação científica atualizada é fundamental para o desenvolvimento científico e tecnológico. O meio facilitador para pesquisadores acompanharem a produção científica da sua área, ou compartilhar seus estudos com a comunidade científica e acadêmica é por meio das revistas científicas, que por sua vez, estão reunidas em portais e base de dados de periódicos. São bases de dados confiáveis para pesquisas no campo da Psicologia:

- a) G1 e Google Acadêmico
- b) Google Acadêmico e Wikipédia
- c) Scielo e BVSPsi
- d) Scielo e Wikipédia

### Questão 08

E-mail, ou correio eletrônico, é um serviço de comunicação que permite enviar e receber mensagens, arquivos e figuras através da internet. O termo "e-mail" é a abreviação de "eletronic mail". Para enviar um email considerado adequado no meio corporativo, é necessário:

- a) informar apenas o endereço de e-mail, sem assunto ou cumprimentos
- b) informar o endereço de e-mail, assunto, cumprimentos e mensagem
- c) informar o endereço de e-mail e a mensagem, sem o assunto
- d) informar o endereço de e-mail e no campo "assunto", já colocar a mensagem integral

<p><b>Disciplina:</b> Psicologia Social II <b>Prof.:</b> Esp. Ana Paula Basilio</p>
---

### Questão 09

Silvia Lane foi uma das principais representantes da corrente conhecida como Psicologia Social Crítica, que busca compreender as relações entre indivíduo e sociedade, enfatizando a dimensão política e histórica dos fenômenos sociais. Ela foi uma voz ativa na luta pela democratização da

psicologia e pelo reconhecimento da importância dos aspectos sociais e políticos na compreensão do ser humano. De acordo com a visão da autora, a psicologia social estuda a relação entre:

- Indivíduo e sociedade (com todas as suas particularidades culturais).
- Sujeito e família nuclear, como forma de alicerçar sua existência.
- Indivíduo e meio ambiente, como maneira de proporcionar uma convivência social.
- Indivíduo e psicólogo.

### Questão 10



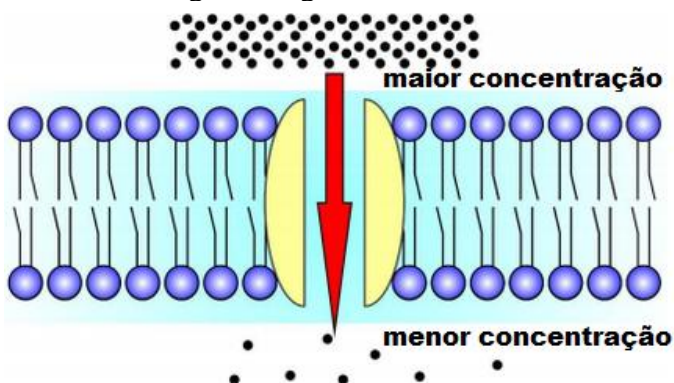
A respeito do conceito de etnocentrismo, assinale a alternativa **incorreta**.

- O etnocentrismo foi um dos responsáveis pela geração de intolerância e preconceito – cultural, religioso, étnico e político – assumindo diferentes expressões no decorrer da história.
- O etnocentrismo se manifesta no mundo globalizado, na ideia de que a cultura ocidental é superior à de outros povos.
- O etnocentrismo aceita e respeita a diversidade humana, cultural e ideológica.
- O etnocentrismo se caracteriza pela noção de superioridade e inferioridade entre o “eu” e o “outro”.

Disciplina: Bases Biológicas do Comportamento  
Prof.: Dr. José Marcos

### Questão 11

Observe a imagem a seguir:



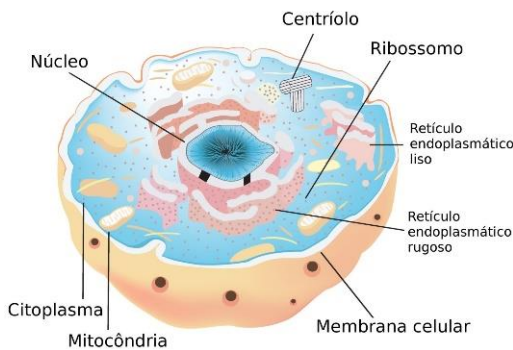
Um paciente foi prescrito com o medicamento *Sertralina* ( $C_{17}H_{17}Cl_2N$ ), um antidepressivo amplamente utilizado no tratamento de transtornos e ansiedade. A *Sertralina* é absorvida pelo organismo principalmente através da membrana plasmática das células neuronais, usando o

mecanismo de **transporte passivo**. Qual das alternativas descreve corretamente o processo pelo qual a *Sertralina* é absorvida nas células?

- Difusão simples**, onde a *Sertralina* se move de uma área de menor concentração para uma de maior concentração, sem a necessidade de proteínas transportadoras.
- Difusão simples**, onde a *Sertralina* atravessa a membrana plasmática de uma área de maior concentração para uma de menor concentração, utilizando energia.
- Difusão facilitada**, onde a *Sertralina* é transportada através de proteínas específicas de uma área de maior concentração para uma de menor concentração, sem o uso de energia.
- Difusão facilitada**, onde a *Sertralina* é englobada por vesículas, movendo-se de uma área de menor concentração para uma de maior concentração para ser transportada para o interior da célula.

### Questão 12

Observe a imagem a seguir:

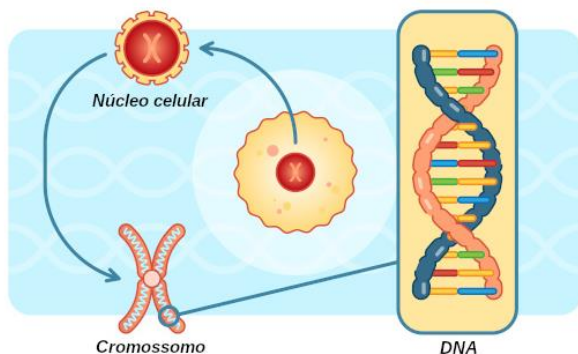


As organelas celulares desempenham funções essenciais para a manutenção da vida e do comportamento celular. Considere as seguintes organelas. Qual das alternativas abaixo descreve corretamente a função de uma dessas organelas?

- Mitocôndria**: Estrutura responsável pela síntese de lipídios, incluindo hormônios.
- Retículo Endoplasmático Rugoso (RER)**: Conjunto de membranas que modificam, empacotam e distribuem proteínas e lipídios.
- Complexo de Golgi**: Rede de membranas responsável pela síntese de proteínas.
- Lisossomos**: Vesículas contendo substâncias responsáveis pela digestão intracelular e reciclagem de substâncias.

### Questão 13

Observe a imagem a seguir:



O DNA é a molécula que contém toda informação genética da célula. Qual das alternativas abaixo descreve corretamente uma função do DNA?

- a) **Armazenamento de informação genética:** O DNA contém as instruções necessárias para o funcionamento e reprodução da célula.
- b) **Transporte de proteínas:** O DNA transporta proteínas para fora do núcleo.
- c) **Armazenamento de energia:** O DNA armazena energia para as atividades celulares.
- d) **Proteção contra vírus:** O DNA funciona como uma barreira física que impede a entrada de vírus na célula.

**Disciplina:** Comunicação e expressão

**Prof.:** Esp. Gislaine

### Questão 14



Os emojis foram criados em 1999 pelo designer japonês Shigetaka Kurita com o intuito de aprimorar a comunicação da população japonesa. Sobre essa linguagem é correto afirmar:

- a) Os emojis complementam a linguagem verbal expressando as emoções dos emissores da mensagem.
- b) Os emojis utilizam a linguagem mista em que há o uso da linguagem verbal e não verbal.
- c) os emojis representam uma linguagem verbal expressa por diversas figuras.
- d) Os emojis são sempre utilizados com os emoticons, outro tipo de linguagem não verbal.

### Questão 15

Em relação aos usos dos porquês, identifique a alternativa correta:

- a) Ele está chorando porquê?
- b) Ele está chorando por quê?
- c) Ele está chorando por que?
- d) Ele está chorando porque?

**Disciplina:** Introdução à Filosofia

**Prof.:** Mário Cesar Martins de Miranda

### Questão 16

Com base nos estudos, analise as seguintes afirmações e depois assinale a alternativa correta:



I - Mito e filosofia são duas formas que a humanidade encontrou para lidar com aquilo que lhe despertava mistério e curiosidade.

II - Os mitos buscam dar respostas racionais e comprovadas cientificamente, através de fórmulas poéticas, mágicas, fantásticas, como são as cosmogonias e as teogonias.

III - Como características dos mitos, podemos destacar, além do conteúdo fantástico, a narrativa de pouco rigor científico e causal, a oralidade – uma vez que os mitos eram cantados por poetas – e a inspiração divina.

IV - A filosofia vai além do mito, pois desenvolve a capacidade argumentativa e a investigação científica no cumprimento daquela que é a sua definição: a amizade pela sabedoria.

- a) V; V; V.V.
- b) V; F; V.V.
- c) F; F; V.V.
- d) V; V; F.F.

### Questão 17

Leia os itens seguintes:

I - Definida como amor ou amizade à sabedoria, a filosofia nasce, entre os primeiros filósofos, como investigação da realidade.

II - A filosofia medieval trata de Deus enquanto objeto, sobretudo, no que toca à sua existência. Com isso, fé e razão tornam-se tópicos centrais da filosofia medieval.

III - Para Agostinho, o conhecimento verdadeiro reside em Deus pela iluminação divina concedida a homens escolhidos, que também devem fazer uso de sua razão junto à revelação

IV - Agostinho busca explicar a origem do mal sem contradizer a perfeição de Deus e chega à ideia da maldade pelo negativo, isto é, enquanto privação. Nos homens, ela exprimiria o arbítrio, a liberdade, que resulta no pecado.

Das afirmações acima estão CORRETOS os itens apontados na alternativa:

- a) I, II, III, IV.
- b) II, IV.
- c) II, III, IV.
- d) I, III, IV.

**Disciplina:** Sociologia

**Prof.:** Mário Cesar Martins de Miranda

### Questão 18

Leia os itens seguintes:

I - De maneira geral, a Sociologia é um conjunto de conceitos, técnicas e métodos de investigação científica empregado para compreender a vida social.

II - O Positivismo é considerado como a primeira corrente teórica sistematizada do pensamento sociológico, pois apresentava definições claras de objeto, estabelecia conceitos e seguia uma metodologia de investigação. O teórico representante e precursor dessa corrente, Augusto Comte (1798-1857).

III - Durkheim procurou compreender como a sociedade sempre orientada para a divisão e fragmentação das atividades individuais, podia manter um nível de coesão social que

lhes assegurasse a existência como tal. Para esse estudo desenvolve dois conceitos decisivos da sociologia: coesão e divisão social do trabalho.

Das afirmações acima estão CORRETOS os itens apontados na alternativa:

- a) I, II, III.
- b) II, III.
- c) II, IV.
- d) I, III.

**Questão 19**

Sobre o Paradigma Funcionalista, é correto afirmar que:

- a) Analisa as motivações dos indivíduos na ação social.
- b) Baseia-se no princípio da integração social, de coesão e equilíbrio.
- c) Karl Marx é seu principal teórico e criador.
- d) Considera as relações de conflito e transformação como características inerentes à sociedade.