



AVALIAÇÃO UNIFICADA

CADERNO DE QUESTÕES

INSTRUÇÕES

- Você está recebendo o CADERNO DE QUESTÕES e a FOLHA DE RESPOSTA.
- Para cada questão há somente uma alternativa correta. Assinale na folha de respostas a alternativa que julgar correta.
- Não é permitido nenhum tipo de consulta, incluindo Calculadoras e Códigos Jurídicos.
- O cartão de resposta não será substituído em hipótese alguma.
- Tempo máximo para entrega da prova: 3 horas
- Tempo mínimo para entrega da prova: 1 hora

CURSO/PERÍODO

PSICOLOGIA - 6º PERÍODO - DATA: 01/10/2018

GABARITO RASCUNHO

01	A	B	C	D
02	A	B	C	D
03	A	B	C	D
04	A	B	C	D
05	A	B	C	D
06	A	B	C	D
07	A	B	C	D
08	A	B	C	D
09	A	B	C	D
10	A	B	C	D
11	A	B	C	D
12	A	B	C	D
13	A	B	C	D
14	A	B	C	D
15	A	B	C	D
16	A	B	C	D
17	A	B	C	D
18	A	B	C	D
19	A	B	C	D
20	A	B	C	D
21	A	B	C	D
22	A	B	C	D
23	A	B	C	D
24	A	B	C	D
25	A	B	C	D
26	A	B	C	D
27	A	B	C	D
28	A	B	C	D
29	A	B	C	D
30	A	B	C	D

Disciplina: Neuropsicologia
Prof.ª: Monalisa de Fátima Freitas Carneiro Leão

Questão 01

A respeito do tema neuroplasticidade, analise e indique a afirmação correta.

- a) A capacidade plástica do sistema nervoso central está presente somente na infância, por ser um período crítico do desenvolvimento.
- b) Aspectos neurológicos influenciam no processo de aprendizagem, mas tais aspectos não são influenciados por meio das experiências que o indivíduo vivencia com o meio.
- c) A plasticidade neuronal permite que conexões neuronais sejam feitas e desfeitas em função das relações do organismo com o ambiente ao longo de todo o ciclo vital.
- d) Ainda não há evidências de que o desuso de certa habilidade, ou uma doença, pode fazer com que ligações sinápticas sejam desfeitas, empobrecendo as ligações dos circuitos atingidos.

Questão 02

(CONCURSO CFP, 2010 - adaptado) Em relação à localização das funções, o que é correto afirmar?

- a) Todas as funções estão localizadas em áreas específicas do cérebro.
- b) Somente as informações sensoriais podem ser devidamente localizadas em áreas específicas do cérebro.
- c) A localização é um conceito relativo, já que o cérebro também está organizado em redes funcionais, ou seja, vias paralelas fazem parte até mesmo do que parece ser uma função única.
- d) Não há qualquer possibilidade de localizar funções específicas no cérebro.

Questão 03

Sobre o conceito de memória operacional, marque a alternativa correta:

- a) Refere-se a um sistema de memória responsável pelo arquivamento e pela manipulação temporária da informação, servindo para que operações psicológicas sejam realizadas no decorrer desse tempo.
- b) Envolve dois sistemas: a memória episódica e a memória semântica.
- c) Está relacionada à capacidade de lembrar-se de executar uma ação planejada para o futuro.
- d) Faz parte de uma subdivisão da memória de longo prazo.

Disciplina: Processos Clínicos da Teoria Cognitivo Comportamental I
Prof.ª: Ana Paula Basílio

Questão 04

(Concurso – adapt) O livro “Cartas a um jovem terapeuta” toca em pontos fundamentais, mas que raramente são discutidos no meio acadêmico. Seus “conselhos” podem ser de grande interesse aos psicoterapeutas iniciantes, mas também pode servir de reflexão para que todos os profissionais “psis” possam repensar seus conceitos e práticas. Logo de início

fala sobre a “Vocação Profissional”, e apresenta direcionamentos para os que pensam em se tornarem psicólogos. São apontamentos feitos no livro, exceto:

- A) é importante trabalhar no sentido de produzir autonomia no paciente, onde menciona que “nenhuma psicoterapia..., deveria almejar a dependência do paciente”, caso contrário estaríamos substituindo a doença por um vício. Quanto maior liberdade e independência o paciente experimenta, maior é o indício de que a terapia segue no caminho correto.
- B) o indivíduo que deseja amor e admiração está na profissão correta, pois o papel de terapeuta oferece esse status. O terapeuta deve utilizar a manifestação de carinho e admiração de seus pacientes para mensurar o bom desempenho de seu trabalho.
- C) ao terapeuta é necessário um gosto pronunciado pela palavra e um carinho espontâneo pelas pessoas, por mais diferentes que elas sejam.
- D) cabe ao terapeuta, “uma extrema curiosidade pela variedade da experiência humana com o mínimo possível de preconceito”. Isso requer um total abandono de nossas crenças e modelos preestabelecidos, para que possamos estar abertos ao mundo interno de quem está diante de nós.

Questão 05

(Concurso – adapt) O manejo da ansiedade é uma intervenção que tem como objetivo ajudar a criança e/ou adolescente a reconceituar os seus problemas, aprendendo a lidar com novas situações sem sentir-se em constante ameaça e perigo. Na Psicoterapia Cognitivo-Comportamental, são utilizadas algumas técnicas, entre elas a que consiste, inicialmente, em ensinar o paciente a respirar adequadamente, identificar as mudanças corporais desconfortáveis, e alcançar um estado de adaptação aos eventos e estado mínimo de bem estar e calma. Trata-se de qual técnica?

- A) Treino cognitivo
- B) Relaxamento
- C) Manejo de recompensas
- D) Prevenção de respostas

Questão 06

(Concurso – adapt.) A doença, ao contribuir para a destruição da integridade corporal, assim como a dor e o sofrimento, podem se constituir em fatores de desagregação afetivo-emocional da pessoa. Nesse contexto, o trabalho do psicólogo hospitalar constitui um enorme diferencial. Portanto, cabe ao psicólogo hospitalar, uma atuação que busque:

- A) Trabalhar com o paciente a atribuição de sentido à sua condição atual ajudando-o a resignificar o sofrimento em sua vida, favorecendo novas aprendizagens a partir de suas perdas, deficiências, recursos e habilidades, e promovendo uma melhor adaptação.
- B) Tomar partido pelo paciente em toda e qualquer situação do contexto ambulatorial.
- C) Indicar ao médico o uso de medicamentos mais adequados, facilitando, dessa forma, a relação da equipe com o doente.
- D) Apontar as questões éticas (quebra de sigilo) do atendimento pela equipe de saúde.

Disciplina: Processos Clínicos da Teoria Psicanalítica I
Prof^a Andrea Rosa Rossini

Questão 07

“preferi designar como ‘cotransferência’ a mesma disposição de reeditar uma série completa de experiências psicológicas revividas não como pertencentes ao passado, mas dirigidas a pessoas do presente que não o terapeuta” (Simon, 2004)

Em relação a Cotransferência, assinale a alternativa correta:

- a) Em pacientes mais perturbados nem sempre aparecerá a neurose de transferência com o analista, sendo assim o uso da Cotransferência é uma boa alternativa clínica
- b) Terapeutas ficam presos a necessidade de “trabalhar a transferência” e quando se utilizam da cotransferência se sentem fazendo algo errado
- c) Interpretações cotransferenciais são aquelas referentes ao modo de interpretação kleiniana
- d) A interpretação cotransferência exclui a possibilidade de o terapeuta usar a interpretação transferencial, não podendo haver alternância entre elas

Questão 08

I- Figuras de linguagem são recursos estilísticos utilizados para enriquecer um texto. A metáfora é uma figura de linguagem que consiste na utilização de uma palavra com sentido diferente do original. Exemplos:

“A cruz pode enfrentar a espada”. (Não se trata, naturalmente, de usar o crucifixo como arma... Quer-se dizer que a religião cristã, simbolizada pela cruz, pode enfrentar a violência, simbolizada pela espada).

“E acreditam nas flores vencendo o canhão”. (No verso de Geraldo Vandré as flores simbolizam a paz; o canhão, a guerra).

II- “A formação de símbolos é uma atividade do ego tentando lidar com as ansiedades mobilizadas pela sua relação com o objeto”(...)“a formação de símbolos governa a capacidade de comunicação e é necessária para deslocar a agressividade do objeto original ”

III- “Na equação simbólica, o símbolo substituto é sentido como sendo o objeto original”

IV- O conto de Fadas, como o Chapeuzinho Vermelho, utilizam linguagem simbólica para transmitir uma mensagem, que no caso do Chapeuzinho Vermelho seria sobre a obediência e as consequências de não se ser obediente.

Tendo como base as proposições acima, assinale a alternativa correta:

- a) Uma mente que desenvolveu adequadamente a linguagem simbólica deve ser capaz de usar as figuras de linguagem como se fossem equações simbólicas
- b) Os contos de Fadas são figuras de linguagem que podem ser bem assimilados por uma mente em que não houve inibição na formação de símbolos
- c) Quando uma criança tem medo da história do Chapeuzinho Vermelho, podemos entender que ela está fazendo um processo de simbolização
- d) As proposições I e IV não são complementares

Questão 09



Levando-se em consideração a imagem acima e as ideias de Bion no texto “ Sobre o pensar”, assinale a alternativa correta:

- a) A imagem representa os pensamentos a procura de um aparelho que possa pensá-los, sendo que para Bion o aparelho para pensar pensamentos antecede o pensador
- b) Quando a mente não suporta frustração, ela utiliza o seu aparelho de pensar como um aparelho evacuatório, tendo assim a impressão de que conseguiu se livrar dos pensamentos ruins
- c) Um aparelho para pensar pensamentos se desenvolve ainda mais quando há a união de uma preconcepção com uma realização
- d) Quando há tolerância a frustração, a mente se torna incapaz de pensar pensamentos

Disciplina: Processos de Avaliação Psicológica II
Profª: Andrea Rosa Rossini

Questão 10

O HTP (Casa – Árvore – Pessoa) é uma técnica projetiva de desenho que é utilizada para a investigação e avaliação da personalidade.

A respeito dessa técnica, assinale a alternativa correta:

- a) É um teste que pode ser utilizado por outros profissionais da saúde, além do psicólogo
- b) O teste projetivo gráfico HTP se utiliza do desenho para possibilitar uma via de projeção de conteúdos da personalidade sejam eles emocionais, afetivos, conflitivos. O teste não permite identificar desorganizações emocionais mais complexas como psicopatologias
- c) A aplicação pode conter até quatro fases, sendo a segunda fase não-verbal e estruturada
- d) É um teste que tem uma versão em que se utiliza lápis colorido, sendo que essa aplicação cromática pode ou não ser utilizada

Questão 11

O HTP é um teste aplicado face a face, e tem como regras de aplicação as contidas nas alternativas abaixo, exceto a alternativa:

- a) O local deve ser silencioso, bem iluminado e conter cadeira e mesa
- b) O materiais para aplicação são folhas de sulfite A4, protocolo de inquérito e interpretação, lápis número 2 preto, borracha e caixa de lápis de cor 12 cores (HTP cromático)
- c) Durante a aplicação deve-se anotar o tempo de latência, ordem de desenhos, alguma reação emocional ou comentário, alguma resistência ao desenhar, o uso da borracha
- d) O protocolo de inquérito possuiu perguntas elaboradas para cada desenho, porém o aplicador tem liberdade para escolher as melhores perguntas ou elaborar outras

Questão 12

I- “parece estimular menos associações conscientes e mais associações inconscientes do que os outros desenhos; revela a experiência de equilíbrio sentida pelo indivíduo”

II- “a qualidade do desenho reflete a capacidade do indivíduo para atuar em relacionamentos”

III- “esse desenho dá uma indicação da capacidade do indivíduo para agir sob estresse e tensões”

Em relação a interpretação dos desenhos produzidos pelo teste HTP e considerando as proposições acima, assinale a alternativa correta:

- a) A proposição II diz respeito ao desenho da Casa, que é o desenho que mais traz associações inconscientes
- b) O desenho da árvore traz associações interessantes sobre o contato que o indivíduo estabelece com a realidade, e é representado pela proposição I
- c) Questões como acessibilidade e estrutura egoica podem ser observados no desenho da árvore, que diz respeito a proposição III
- d) O desenho da pessoa estimula associações da auto imagem corporal e está representado pela proposição III

Disciplina: Tópicos Especiais em Psicologia: Psicologia do Trânsito

Prof^a: Natália Aparecida P de Souza

Questão 13

A evolução da Psicologia do Trânsito no Brasil pode ser estruturada em quatro etapas.

Primeira etapa: das primeiras aplicações psicológicas à regulamentação da psicologia como profissão.

A gestação da Psicologia científica no Brasil deu-se entre as décadas de 1920 e 1930 quando foram criadas as condições iniciais para o desenvolvimento da Psicologia como ciência e profissão. Frente a isso, assinale a incorreta:

- a) Inclui a instrumentalização do conhecimento psicológico no meio pedagógico, com a utilização de conceitos e instrumentos de exame das condições cognitivas para a aprendizagem e para a avaliação do desenvolvimento da linguagem;

- b) O Brasil foi o segundo país latino-americano a regulamentar a profissão de Psicólogo e um dos primeiros em todo o mundo.
- c) Um dos primeiros setores do mundo social do trabalho em que houve a aplicação da psicologia, realizada ainda por profissionais não especializados, mas precursores neste tipo de empreendimento, foi o setor de transportes – origem, nesse sentido, do campo de atuação da Psicologia do Trânsito.
- d) surgiu do mundo social do trabalho, por meio da introdução progressiva do conhecimento oriundo da psicologia industrial e do trabalho, da tradição inglesa, e dos princípios da administração científica nas organizações

Questão 14

Segunda etapa: a consolidação e aptidões da psicologia. Assinale a correta:

- a) Verifica-se diminuição nas pesquisas sobre novos materiais para exame psicológico, especialmente sobre a validade e fidedignidade dos testes psicológicos comercializados.
- b) A não excessiva preocupação com traços, aptidões, habilidades específicas é substituída aos poucos por uma ênfase nos múltiplos fatores que concorrem na avaliação da personalidade.
- c) O uso da palavra “psicotécnico”, aumentou progressivamente entre os psicólogos, especialmente nas investigações para verificar aptidões e prognosticar eficiência no trabalho, seja em orientação ou seleção profissional.
- d) O exame das aptidões ou dos interesses (psicotécnico) é reconhecido como uma das possibilidades de avaliar a personalidade, mas não é o único método disponível para o exercício da Psicologia aplicada às demandas da sociedade.

Questão 15

Quarta etapa: diversidade de caminhos para ações efetivas da psicologia do trânsito. Esta etapa teve início com a aprovação do Código de Trânsito Brasileiro em setembro de 1997, em vigor desde janeiro de 1998. É correto afirmar:

- a) Esta etapa vem sendo marcada pela produção de uma visão mais desumanizada da circulação.
- b) Os problemas da circulação humana deixaram de ser fortemente debatidos e tratados nas universidades, principalmente nos cursos de Psicologia, passando a ser percebidos como uma realidade que demanda políticas de saúde e de educação, e não mais somente de segurança pública.
- c) Os dados alarmantes sobre acidentes, os eventos estressantes e os transtornos socioeconômicos e psicológicos relacionados ao caótico trânsito do mundo moderno são fatores que vêm motivando a inserção da Psicologia no debate sobre políticas públicas acerca da circulação humana.
- d) Este Código não proporcionou um grande debate nacional sobre as questões ligadas à circulação humana e se constitui num marco importante para os psicólogos repensarem seu papel frente às decorrências sociais e técnicas dele advindas.

Disciplina: Processos Clínicos da Teoria Existencial Humanista I
Profª: Natália Aparecida P de Souza

Questão 16

Rogers em sua experiência clínica passou a questionar a autoridade do terapeuta, trouxe a ideia de que o paciente dirige e conduz a terapia com parte de sua história de vida. Para isso formulou alguns princípios. Quais são eles?

- a) Capacidade de compreender fatores, libertar o indivíduo para o crescimento, homem racional
- b) Homem pode conduzir seus impulsos, personalidade não moldada
- c) Tendência inata, auto atualização, homem capaz de crescimento, mudança e desenvolvimento pessoal, terapia centrada na pessoa
- d) O organismo não se preserva e valoriza

Questão 17

(...) uma forma de experienciar é o processo de estar em contato atento como evento mais importante do campo indivíduo/ambiente como apoio energético, cognitivo, emocional e sensorio-motor totais. Um continuum constante e ininterrupto de awareness leva a (...) uma percepção imediata da unidade óbvia entre elementos díspares no campo. Novas totalidades significativas são criadas por contato aware. (YONTEF, 1998, p. 236)

Assinale a alternativa incorreta:

- a) A awareness está sempre mudando evoluindo e se transcendendo.
- b) A awareness não se completa sem o conhecimento direto da realidade da situação (novamente o contato aqui e agora) e de como se está na situação. É fundamental que este processo seja sucedido pela aceitação de si e a assunção da escolha e responsabilidades posteriores.
- c) A awareness é eficaz somente quando baseada na energia (necessidade) dominante atual do organismo, isto é, só estaremos de fato conscientes do que se passa conosco se formos realmente capazes de nos colocarmos em contato direto com o que está acontecendo aqui e agora.
- d) Awareness significa consciência; aware conscientização.

Questão 18

A fronteira se encontra exatamente no espaço entre o **eu** e o **não-eu**. É aí que o ego começa a existir, a partir da noção de discriminação. É importante, no entanto, que compreendamos que embora o contato sugira uma relação com o diferente, também temos a capacidade de contactarmos a nós mesmos. A experiência da fronteira do eu pode ser descrita a partir de distintas perspectivas:

- a) Fronteiras sensoriais, Fronteiras de Valores e Morais, Fronteiras Familiares, Fronteiras Expressivas
- b) Fronteiras corporais, Fronteiras de valores, Fronteiras de familiaridade, Fronteiras Expressivas, fronteiras de exposição
- c) Fronteiras de Exposição, Fronteiras Morais, Fronteiras Corporais, Fronteiras de expressão
- d) Fronteiras Corporais, Fronteiras Familiares, Fronteiras Morais

Disciplina: Psicologia Escolar II
Prof: Aila Stefania de Almeida

Questão 19

(CFP, 2006) Na década de 1980, encontra-se uma unanimidade entre os psicólogos escolares que criticavam a atuação clínica nas questões escolares. O questionamento da clínica enquanto modelo de atuação possibilitou a criação de novas ações, principalmente em uma perspectiva crítica. Esse questionamento refere-se a sua

- a) forma, pois se entendia que os procedimentos clínicos eram mal utilizados pelos profissionais.
- b) ineficiência, por resultarem em relatórios descritivos que em nada alteravam o cotidiano escolar.
- c) inadequação, por eleger como objeto o indivíduo, excluindo os aspectos sociais.
- d) descontextualização, por proceder de forma alheia à escola, sem visitas ou entrevistas com o professor.

Questão 20

(CFP, 2010) Ao considerar que dentre as atividades envolvidas no exercício profissional do psicólogo escolar estão:

- I. promoção da interação Escola/Família/Comunidade.
- II. supervisão, orientação e execução de trabalhos voltados às dificuldades de aprendizagem.
- III. atuação na prevenção de aspectos como sexualidade, drogas e violência.
- IV. atuação com os pais frente às dificuldades de relacionamento existentes em pai e mãe, promovendo o atendimento terapêutico com o casal.

Está correto o que se afirma em:

- a) II e III, apenas.
- b) I e III, apenas.
- c) I, II e III, apenas
- d) II, III e IV apenas.

Questão 21

(CFP, 2010) Dentre as atribuições do psicólogo escolar assinale aquela que não condiz com essa atuação.

- a) Administração e organização escolar.
- b) Diagnóstico institucional
- c) Planejamento e execução de projetos de capacitação para professores, administradores e equipe técnica.
- d) Aulas de reforço de conteúdos escolares aos alunos com dificuldades de aprendizagem.

Disciplina: Psicofarmacologia
Prof: Flávio Silva Rezende

Questão 22

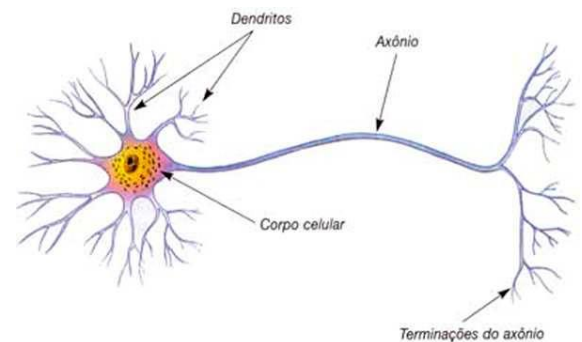
A psicofarmacologia moderna pode ser melhor definida como, exceto:

- a) ciência que trata da relação entre o uso de drogas (substâncias psicoativas) e as alterações psíquicas diversas da ordem do humor, cognição, comportamento, psicomotricidade e personalidade.
- b) ciência cujo objeto de estudo concentra-se nas ações e efeitos de drogas psicoativas que possuem terapia potencial ou efetiva para distúrbios mentais.
- c) ciência que estuda um grande número de substâncias com vários tipos de propriedades psicoativas em que seus estudos são conduzidos somente em drogas naturais com propriedades medicinais, voltadas para o foco nas interações químicas entre estas e o cérebro humano.
- d) Ciência que estuda a relação entre sistema nervoso central, alterações psíquicas e uso de medicamentos na modulação comportamental do indivíduo.

Questão 23

O neurônio é a principal célula do sistema nervoso, sendo responsável pela condução, recepção e transmissão dos impulsos nervosos. Considerando a estrutura ao lado, é incorreto afirmar sobre o neurônio:

- a) Um neurônio tem quatro regiões morfológicas bem definidas: dendritos, corpo celular, axônio e terminais pré-sinápticos.
- b) Os dendritos são uma extensão do citoplasma ou ramificações do corpo celular. É o principal mecanismo receptivo do neurônio e de emissão de impulsos elétricos e químicos a neurônio vizinho.
- c) O axônio é um processo tubular longo e transmite um impulso elétrico (potencial de ação) do corpo celular até as terminações do axônio (terminais pré-sinápticos).
- d) A sinapse é local de contato entre neurônios, onde ocorre a transmissão de impulsos nervosos de uma célula para outra.





Questão 24

Pesquisas científicas tem desenhado resultados a respeito de considerações sobre o consumo de psicofármacos de diferentes ações por pessoas com transtornos psíquicos diversos. Analisando algumas colocações feitas por usuários entrevistados que foram relatadas em artigo analisado durante as aulas da disciplina, é incorreto afirmar que:

a) Usuário 1: *“Utilizar medicação psiquiátrica foi algo muito bom, quando comecei a iniciar os primeiros remédios foram: estelasine e akineton. Quando iniciei estes remédios lembro que estava me sentindo muito ruim e a primeira vez que usei parece que deu um alívio na minha mente. [...] este remédio dá uma melhora na desorganização dos pensamentos e a Olanzapina organiza os pensamentos”.*

b) Usuário 3: *“Me sentia, meio louco [...] meio ruim assim se eu ficasse lá na Mata onde eu morava ia ficar até louco [...] se eu começasse a tomar remédio, pois hoje eu me sinto bem sem, me sinto normal... certo, certo, me sinto certo”.*

c) Usuário 13: *“Não conseguia dormir [...] me sinto melhor com o remédio, sem o remédio não dá para ficar”.*

d) Usuário 14: *“Significa... é a continuação da minha vida, porque se não fosse a medicação, o medicamento que eu uso talvez eu não estaria mais vivo. É por isso que eu digo, o medicamento é o que vem mantendo minha vida!”*